

# KLAUWENSPROEIMAT

## Klauwen sproeimater ter voorkoming en behandeling van besmettelijke klauwproblemen.

De mat wordt geplaatst op de vloer van een doorgang, bijvoorbeeld aan de uitgang van de melkstal of melkrobot. Als een koe over de mat loopt en met een poot op de bollen gaat staan wordt deze ingedrukt en zal het ventiel zich openen. De vloeistof wordt dan met kracht door de sproeier naar buiten geperst. De vloeistofstraal zal daarbij de koeklauw raken en op deze wijze het desinfecterende middel of de medicatie op de klauw zelf aanbrengen.

*De mat vormt geen hindernis voor de dieren*

Het systeem wordt aangesloten op de waterleiding en door middel van een doseer pomp wordt een desinfecterende vloeistof of medicijn aan het water toegevoegd.

## Het middel raakt altijd de juiste plekken!

- U kiest uw eigen middel
- Het middel altijd op de juiste plaats
- Vraagt weinig arbeid
- Altijd nieuwe schone vloeistof
- Vormt geen hindernis voor de dieren
- Geen elektriciteit of elektronica
- Effectief en zuinig met vloeistof tussen de 200- en 300 CC per passage
- Past ook op een hellend vlak!

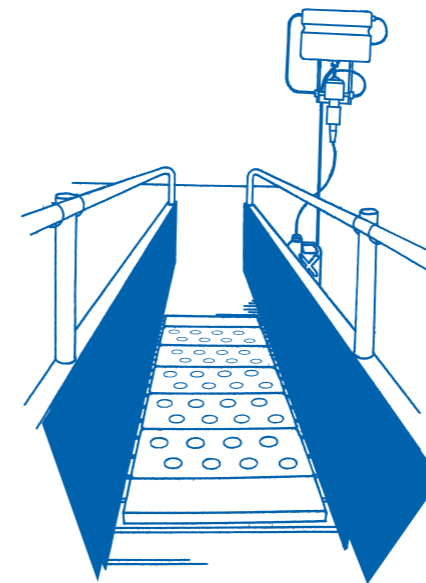
De afmeting van 1 mat is 80x40 cm, achter een robot heeft men 4 matten nodig zodat er een lengte van 160 cm ontstaat. Bij een melkstal adviseren we 5 matten totale lengte 200 cm.

De mat vormt geen hindernis voor de dieren en kan dus gewoon blijven liggen en vraagt daarom ook geen arbeid. De mat ligt permanent in de uitgang van de robot of melkstal zodat de koeien er een aantal keer per dag overheen lopen. Alle klauwen worden hierdoor meerdere malen per week ontsmet met altijd nieuwe schone vloeistof.



## Plaatsing:

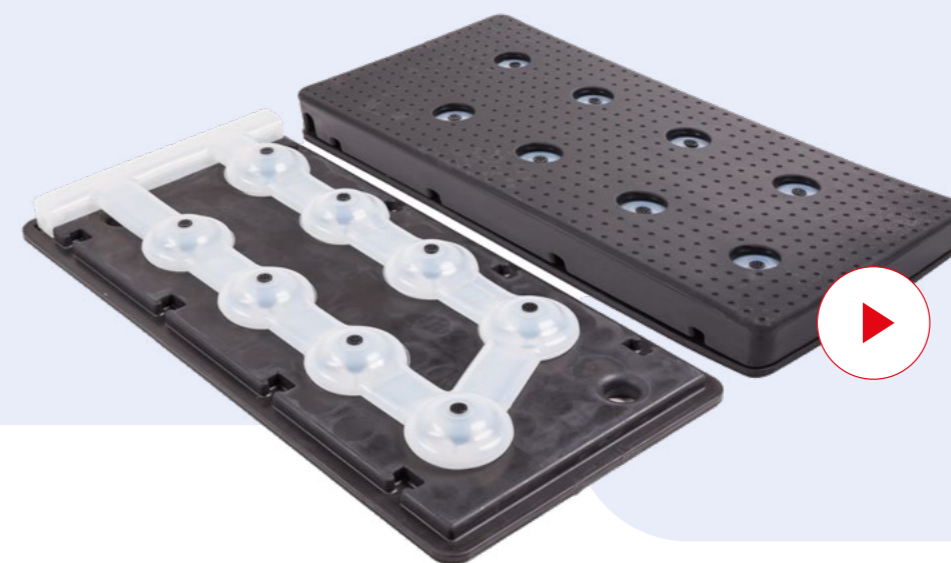
De sproeimater bestaat uit drie speciaal ontwikkelde delen; de ondermat, sproeimater en bovenmat. Deze blijven permanent liggen en worden automatisch gevuld, hierdoor vraagt het geen arbeid. De koeien zullen er een aantal keren per dag overheen lopen. Alle klauwen worden hierdoor meerdere malen ontsmet.



Na de uitgang van de melkstal adviseren we vijf matten zodat de totale lengte 200 cm is.



Bij een melkrobot zijn vier matten voldoende zodat er een lengte van 160 cm ontstaat.



De oplossing voor besmettelijke klauwproblemen, toepasbaar in iedere melkstal.

Bekijk onze productvideo op: [www.vink-elst.nl](http://www.vink-elst.nl)

**Vink**

Vink Elst B.V.  
Nijverheidstraat 59  
6681 LN Bommel Nederland

+31 26 - 326 30 30  
info@vink-elst.nl  
www.vink-elst.nl